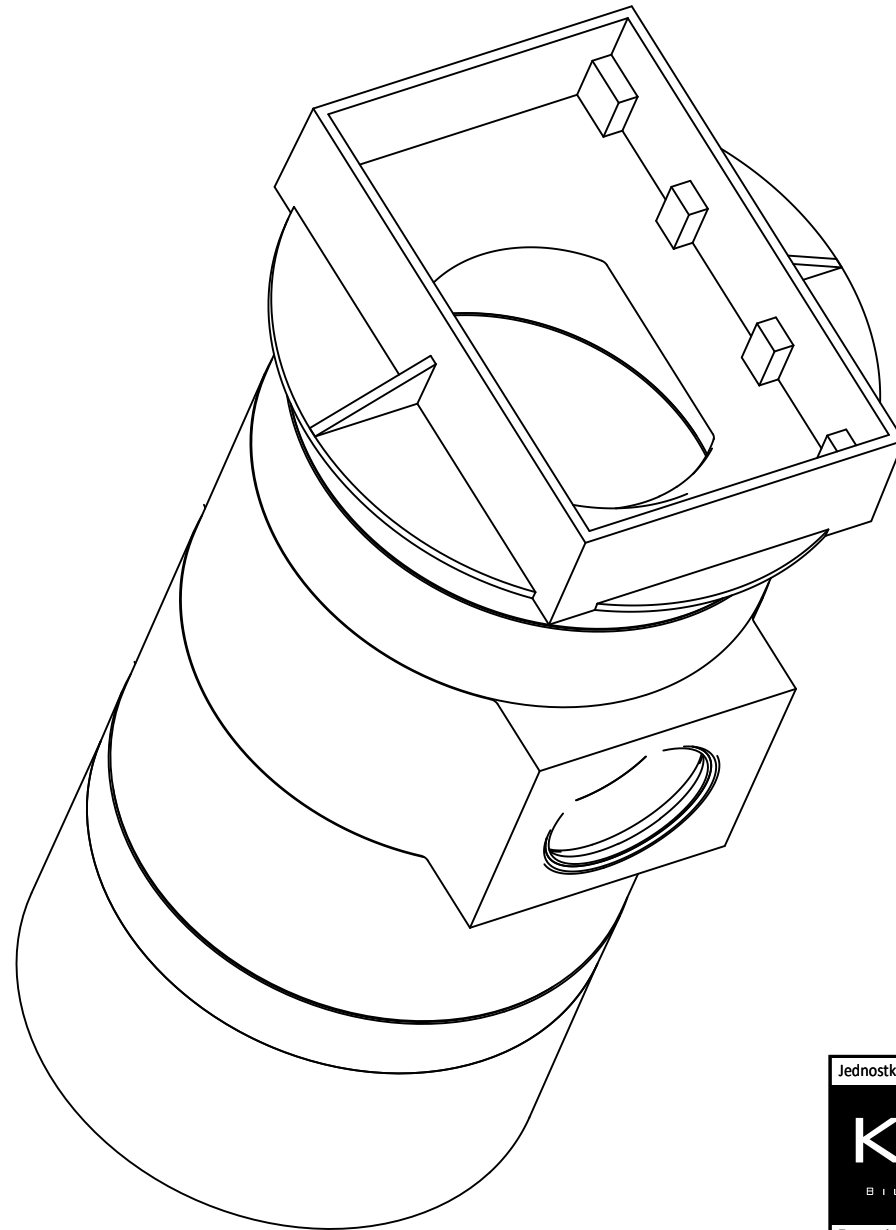
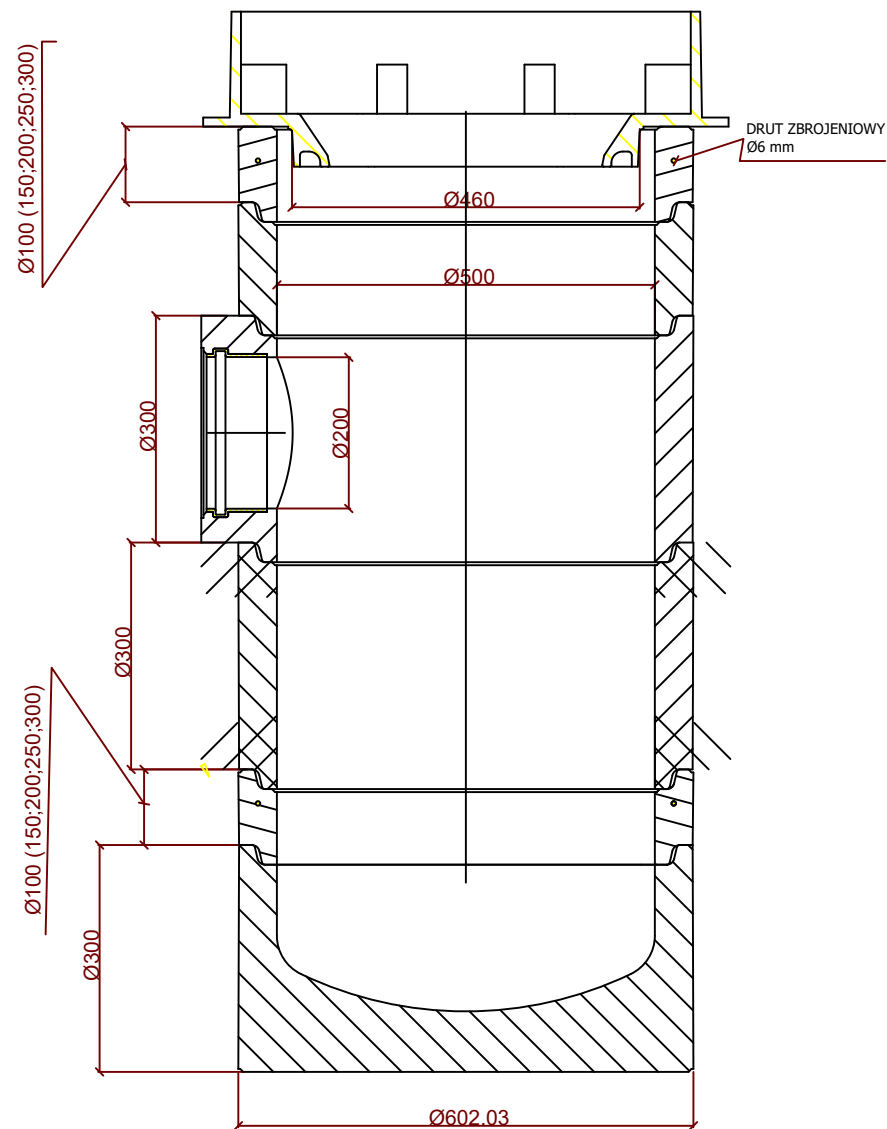
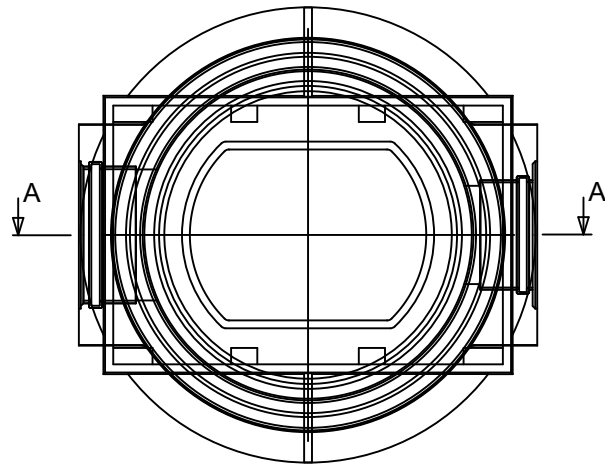


Widok z góry wpustu ulicznego



Jednostka projektowa:				
KFG S.K. BIURO PROJEKTÓW DROGOWYCH		KFG Sp. z o.o. Sp. k. Biuro Projektów Drogowych ul. Ugory 63/2, 61-623 Poznań tel. (61) 821-92-00 fax: (61) 821-92-00 biuro@kfgsk.pl, www.kfgsk.pl		
Zamawiający:		 Gmina Suchy Las ul. Szkolna 13 62-002 Suchy Las		
Stadium: PROJEKT TECHNICZNY/PROJEKT WYKONAWCZY				
Zamierzenie budowlane: Budowa dróg gminnych ul. Jaśminowej, ul. Linkowskiego w miejscowości Suchy Las				
Branża:		SANITARNA - KANALIZACJA DESZCZOWA		
Nazwa opracowania:		WPUST DESZCZOWY DN500		
SKALA 1:10				
ZESPÓŁ PROJEKTOWY				
funkcja	imię i nazwisko	specjalność i nr uprawnień	podpis	
PROJEKTANT	mgr inż. Piotr Tokarczyk	w spec. sanitarnej bez ogr. DOŚ/0091/PBS/22		
SPRAWDZAJĄCY	mgr inż. Rodryk Świerczok	w spec. sanitarnej bez ogr. 595/01/DUW		
data 08.2025	nr projektu 2022071	nr rys. 5	faza PT/PW	tom IIIa(W)